



ГОСТИНИЧНЫЙ КОМПЛЕКС "БАЛТИКА"

в г.Светлогорск Калининградской области

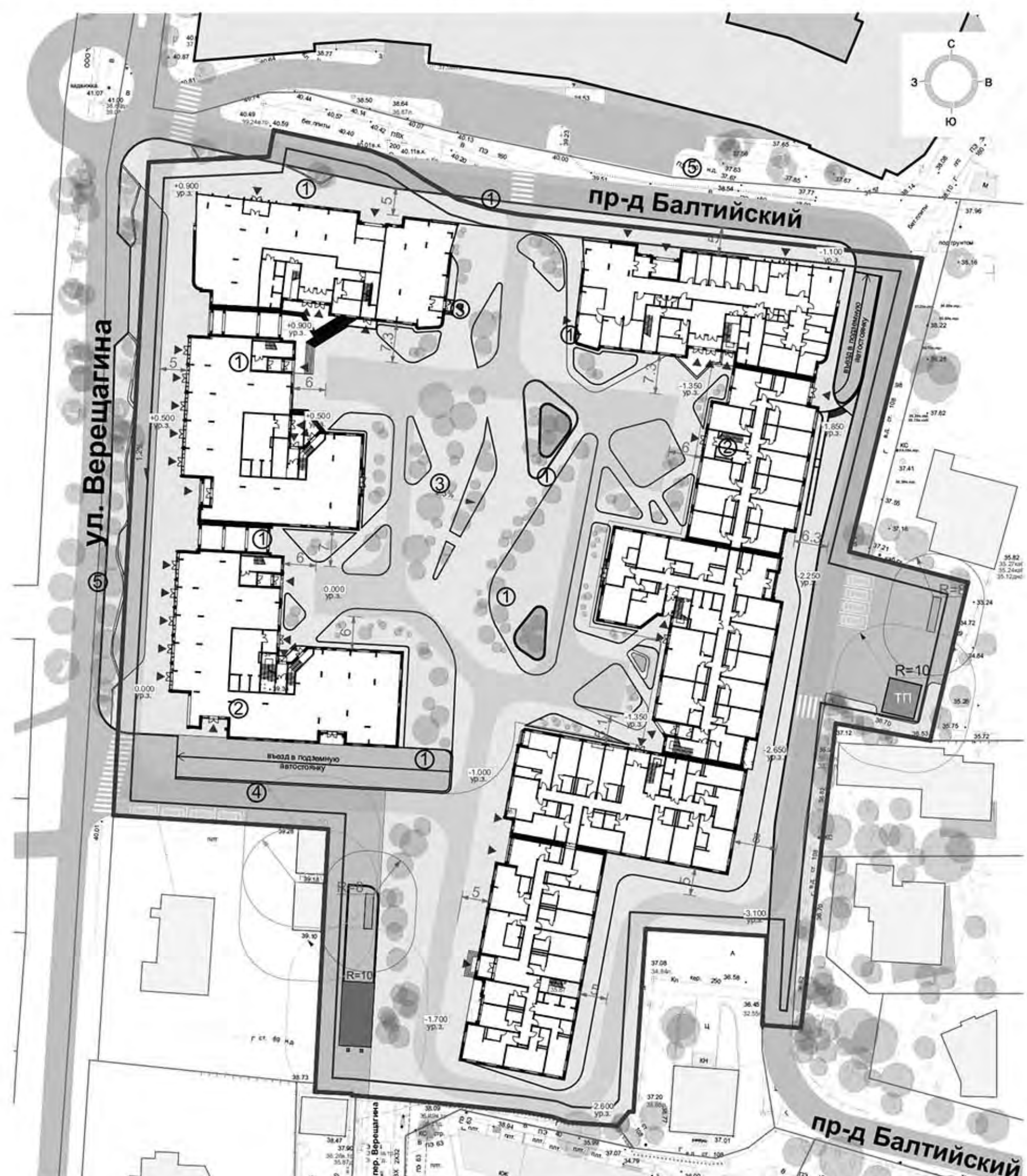


Вид с перекрестка ул. Верещагина, пр. Балтийский. В основе композиции комплекса - образ вилловой застройки классического Светлогорска, но в более современном прочтении

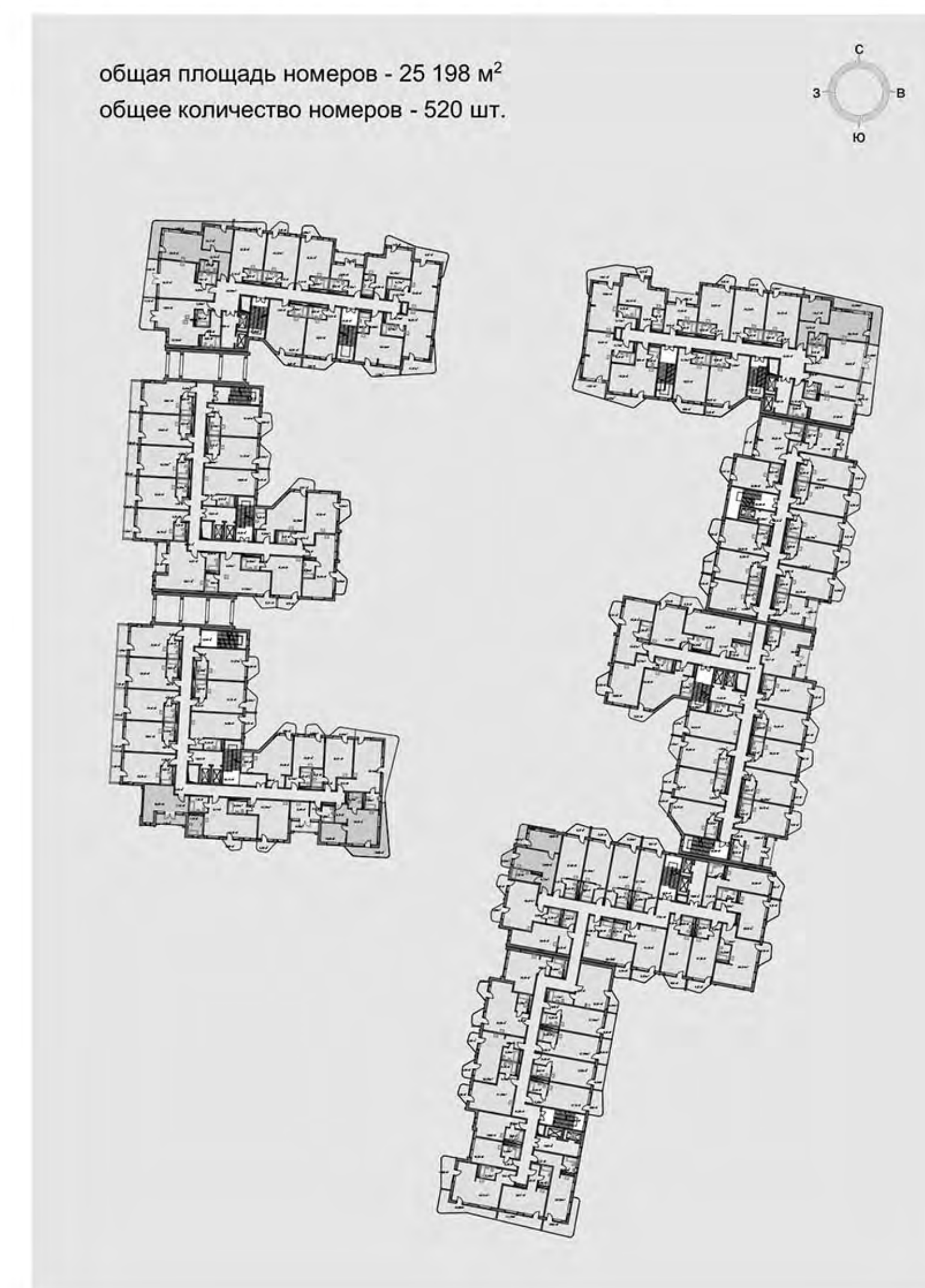
СИТУАЦИОННЫЙ ПЛАН



СХЕМА ГЕНПЛАНА И ПЛАН 1 ЭТАЖА



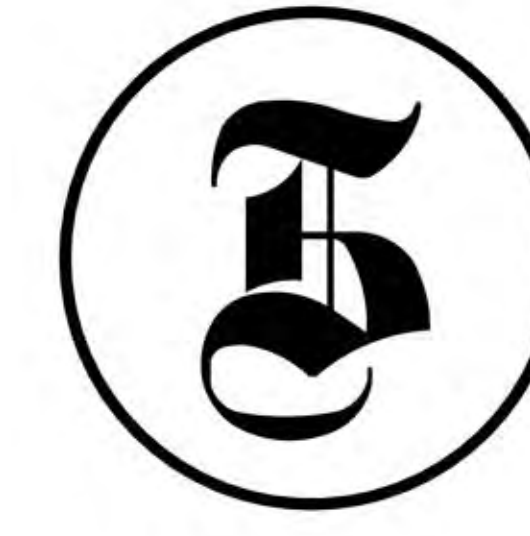
ПЛАН ТИПОВОГО ЭТАЖА



Основные приемы создания ритма на фасадах - ниши с расположением террас и вертикального озеленения - задают настроение курортной зоны, снимают напряжение монотонной застройки

ОСНОВНЫЕ ТЭП

1	Площадь участка	м²	20 500	4	Общая площадь коммерции	м²	2 116	7	Общее количество номеров	шт	520	9	Общее количество машиномест	шт	273
2	Площадь застройки	м²	13 782	5	Площадь оздоровительного центра	м²	752	8	Количество машиномест в подземной автостоянке	шт	265	10	Строительный объем ниже 0.000	м³	53 861
3	Общая площадь номеров	м²	25 198	6	Площадь подземной автостоянки	м²	9 021	11	Строительный объем выше 0.000	м³	208 407				



ГОСТИНИЧНЫЙ КОМПЛЕКС "БАЛТИКА"

в г.Светлогорск Калининградской области



В процессе проектирования был проанализирован стиль города Раушен (Светлогорск) конца 19го начала 20 века. Именно в этот период зародилось и стало популярным курортное направление в Восточной Пруссии. Основной ваиб застройки был переработан и прошел переосмысление, в проекте представлен в современном прочтении



С пр. Балтийский приоткрывается внутреннее пространство двора с размещением небольшого парка, местами отдыха и релаксации



Внутри двора вилловость создается за счет конфигурации самих секций. В благоустройстве изобилие озеленения придает ощущение сада

РАЗРЕЗ



Проект предполагает размещение подземного паркинга



На первом уровне застройки размещена общественная часть с устройством пешеходного тротуара, зон озеленения, туристической инфраструктуры, кафе, ресторанов. В материалах - обилие стекла, дерева, керамики