

КАФЕ «ВОЛНА» В МИКРОРАЙОНЕ СОЛНЕЧНЫЙ Г. ИРКУТСКА



ПОЯСНИТЕЛЬНАЯ ЗАПИСКА

Концепция фасадов кафе – это образ закручивающейся волны, которая вырастает у берега залива и сливается с окружающей средой, олицетворяя движение воды и общественного пространства у пристани «Ракета».

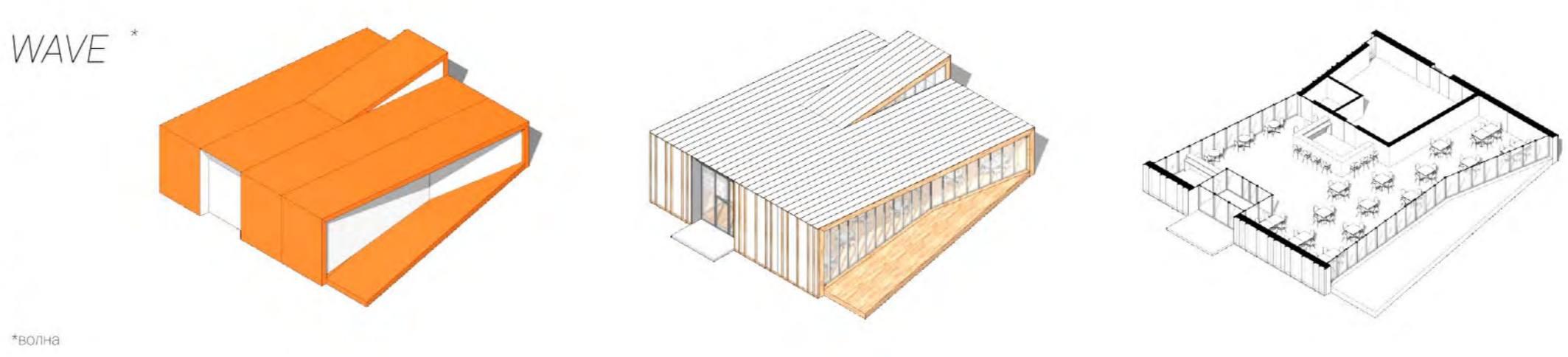
Форма здания образована одним трапециевидным в плане и разрезе объёмом с изломами плоскостей фасадов и кровли, которые формируют силуэт волны в панораме береговой линии. К залу и проспекту главные фасады кафе раскрыты большими поверхностями остекления, между которыми формируется пронизываемое для взгляда пространство кафе внутри «волны».

В оформлении фасадов использованы материалы, имитирующие фактуры, свойственные окружающей среде: стекло, подобно водной поверхности отражающее природу залива, светлое дерево и ржавчатый металл, отсылающие к материалу кораблей у пирсов.

ООО Архитектурное бюро Мегалитис

Авторский коллектив:
 Малыгина Юлия
 Мавстин Павел
 Подшивалов Максим
 Сосиморохов Дмитрий
 Сиоморохова Ульяна
 Янов Александр

ОБЪЕМНО-ПРОСТРАНСТВЕННАЯ КОМПОЗИЦИЯ



СИТУАЦИОННАЯ СХЕМА

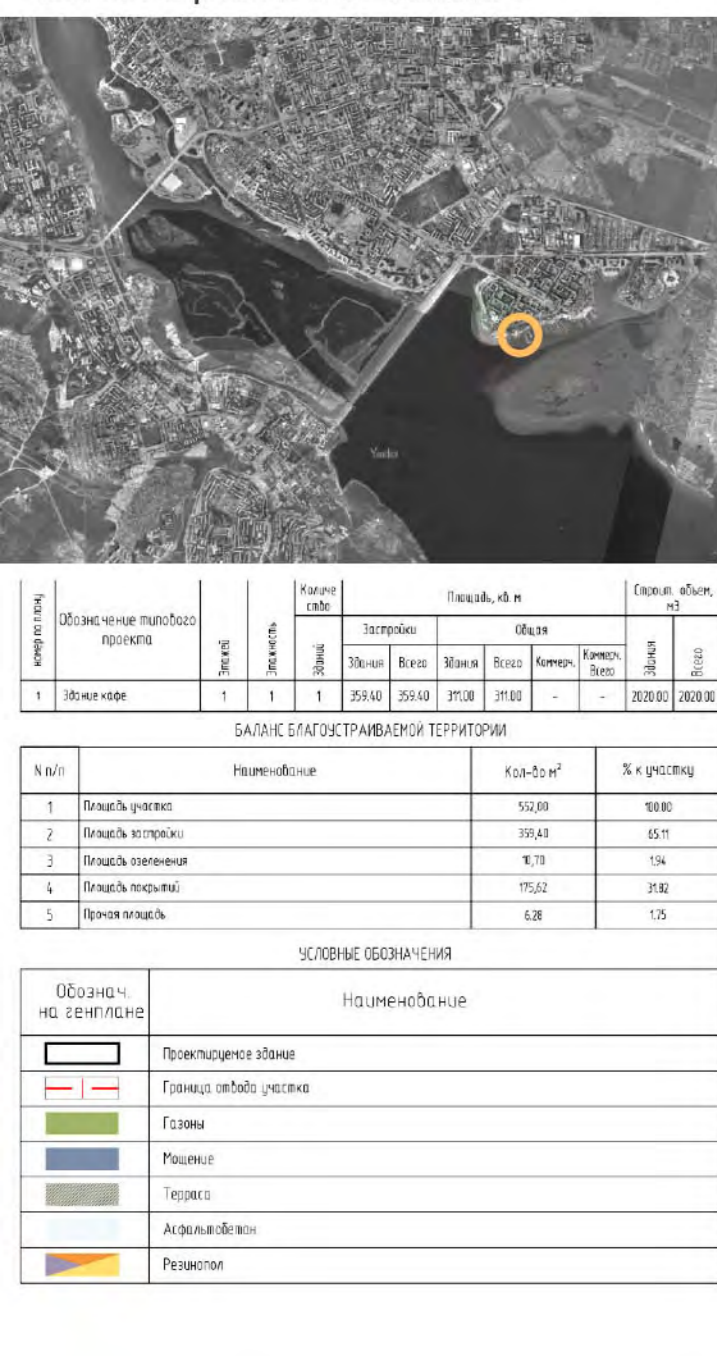
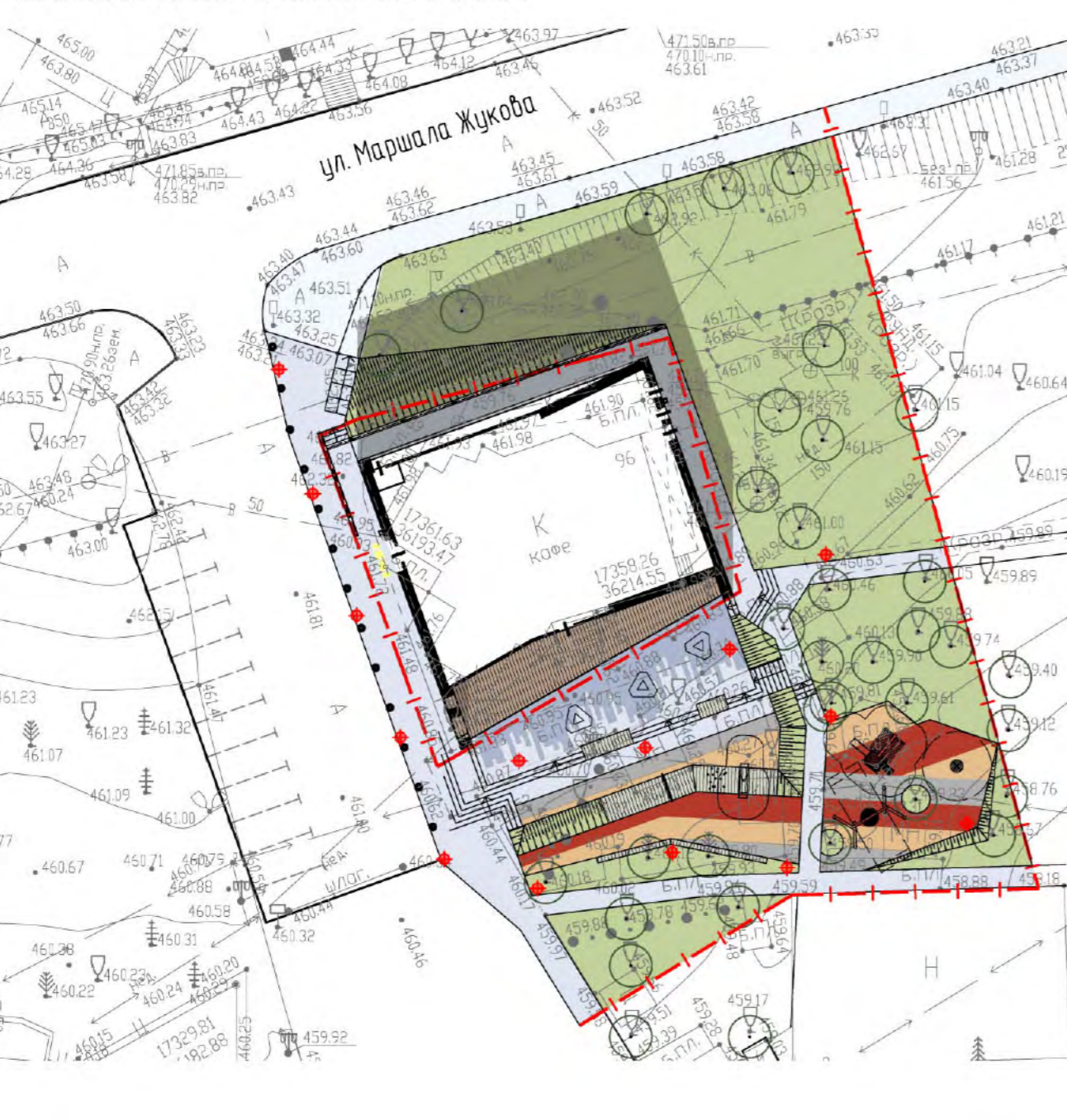


СХЕМА ГЕНЕРАЛЬНОГО ПЛАНА



ПЛАН НА ОТМ. 0.000

№ п/п	Наименование	площадь, кв. м
01	Обедный зал	135,84
02	Барная стойка	9,20
03	Гардероб	3,75
04	Галлери	6,73
05	Помещение с релаксацией	6,12
06	Кафе Корнер	7,30
07	С/у 1	2,81
08	С/у 2	2,81
09	С/у ИТН	4,61
10	Мини-столовая пасты	11,07
11	Холодильный цех	13,26
12	Гардеробный цех	18,46
13	С/у	2,80
14	Холодильная камера	3,53
15	Кладовая сухих продуктов	4,61
16	Гардероб	4,19
17	Коридор 1	12,81
18	Коридор 2	3,24
19	Зал шоп	3,73
20	Галлери	4,58
21	Кабинет	4,93
22	Комната персонала	5,13
23	Двухэтажный цех	10,35
24	Мойка для посуды и тары п/ф	5,67
25	ИТП / ВУ	10,05
26	Терраса	62,09
Итого:		358,0

